

Navodilo za instalacijo Autocad gonilnika Plotclient HDI:

Na računalniku, na katerem imamo naložen program Autocad vstavimo CD-rom z gonilniki za KM-4850 ali pa gonilnik presnamemo iz Interneta:

http://www.laservis.si/PLOTCLIENT_HDI_3.6_SP1.exe

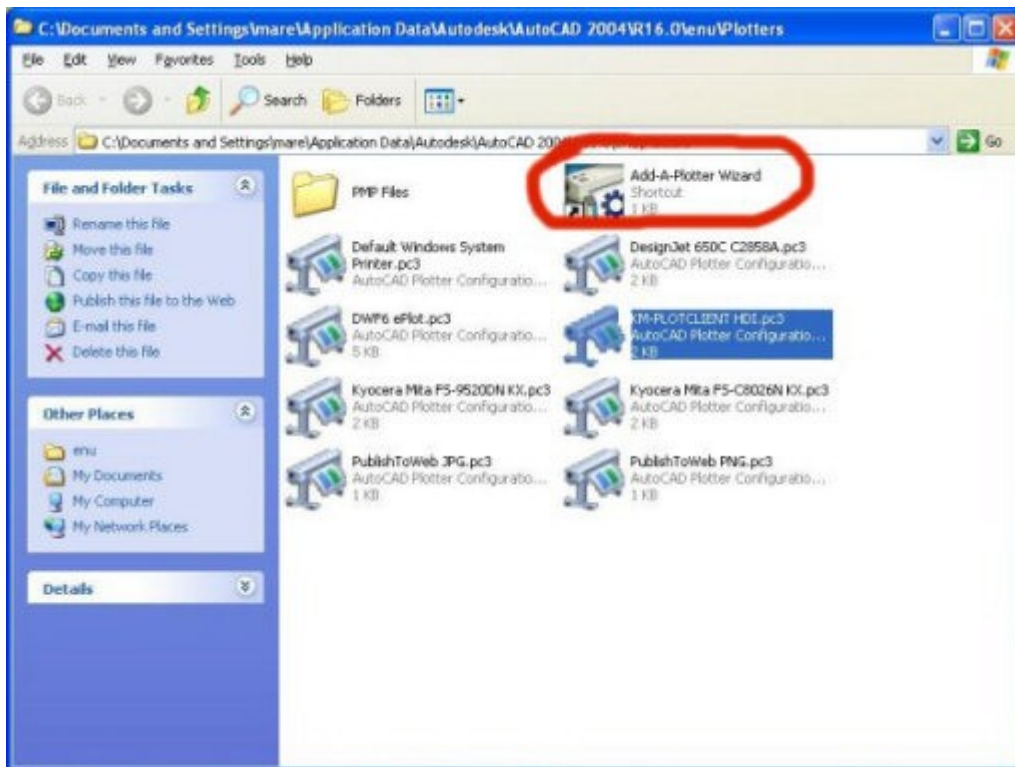
Poženemo nastavitveno datoteko, nato preverimo v Acadovem Plotter managerju če se je pojavila nova skupina ploterjev proizvajalca Kyocera ali Ratio (odvisno od verzije gonilnika).

(Opomba: Kompatibilen je tudi **HP DesignJet 1055 ploter**, zato za enostavno plotanje lahko instaliramo gonilnik, ki je že v Acad inštalaciji)

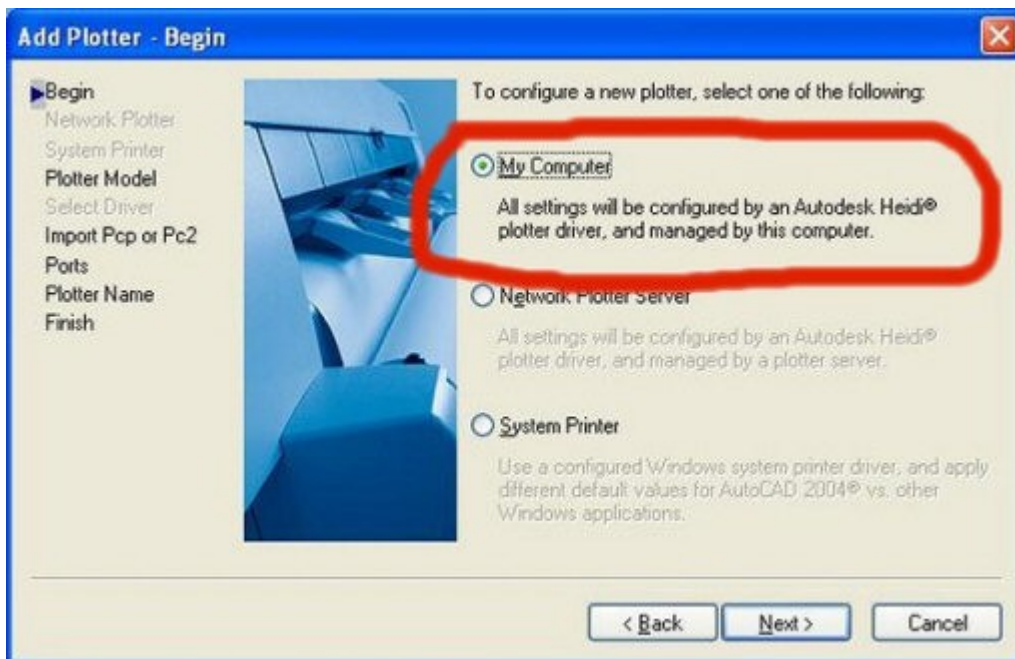
Inštalacija s CD-ja:



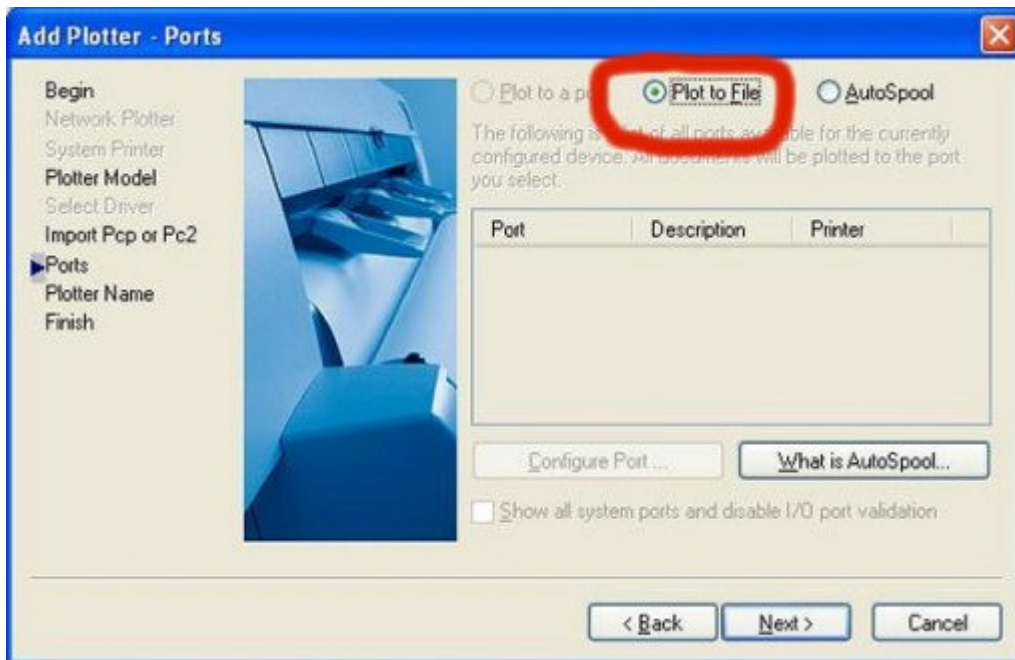
V Autocad-u dodamo nov plotter (Izberemo proizvajalca - Manufacturer: Kyocera oziroma Ratio):



Ob setupu izberemo prvo možnost: "Heidi plotter driver"

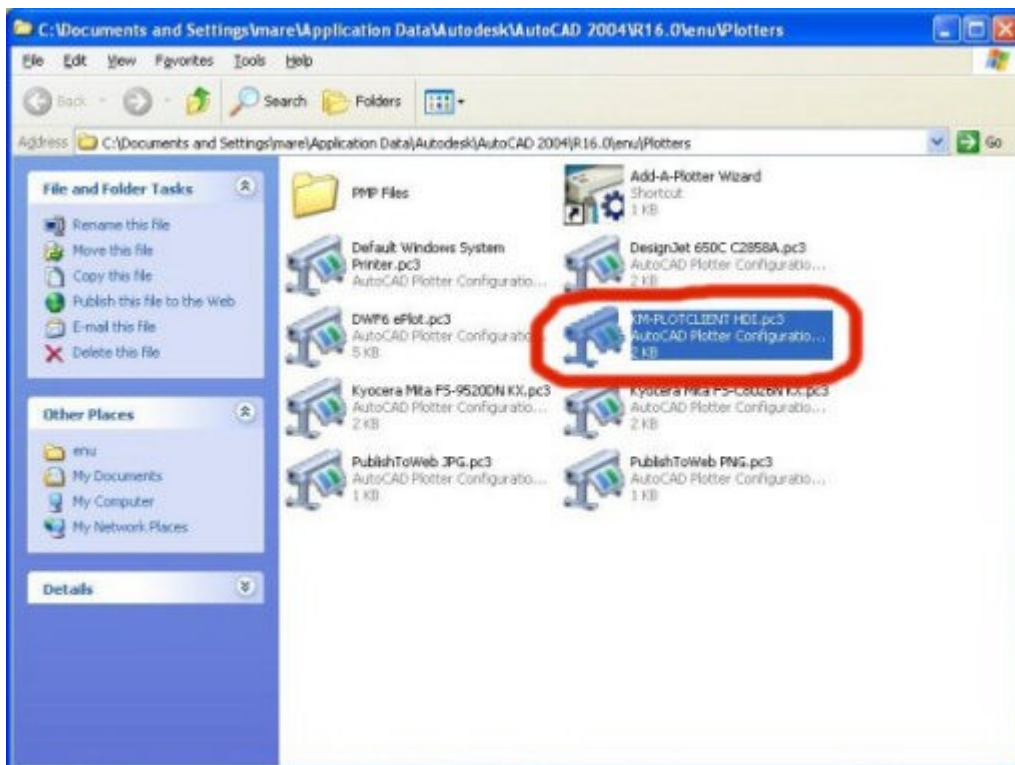


V naslednjem oknu izberemo možnost "Plot to file"

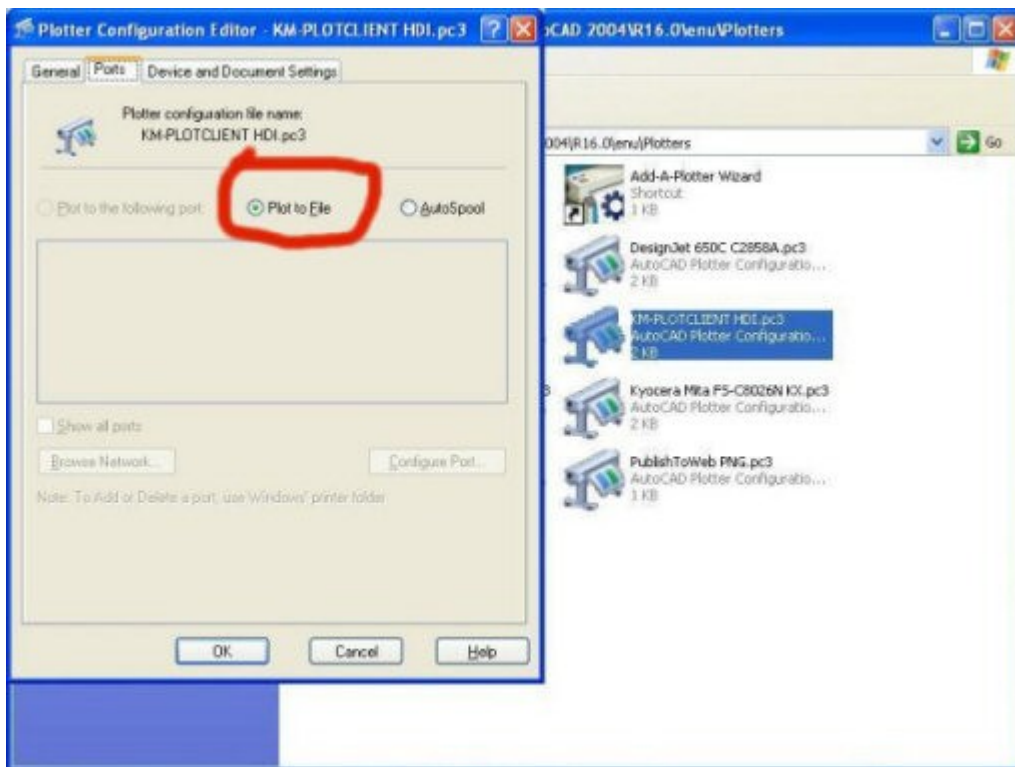
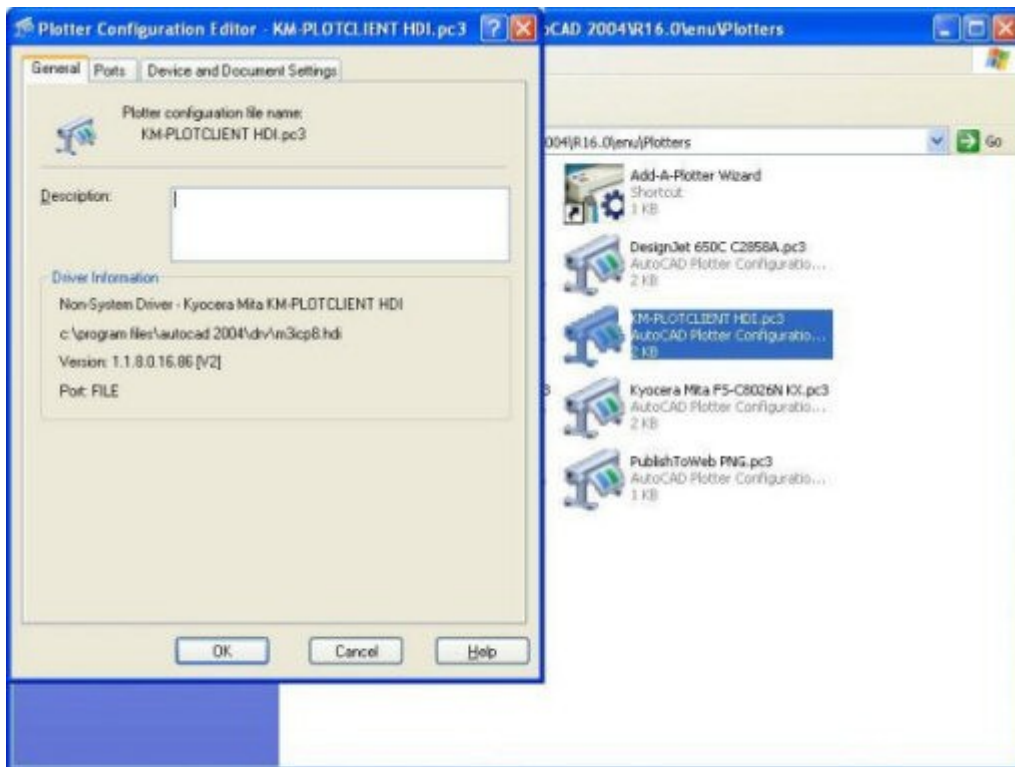


Instalacija gonilnikov je končana!

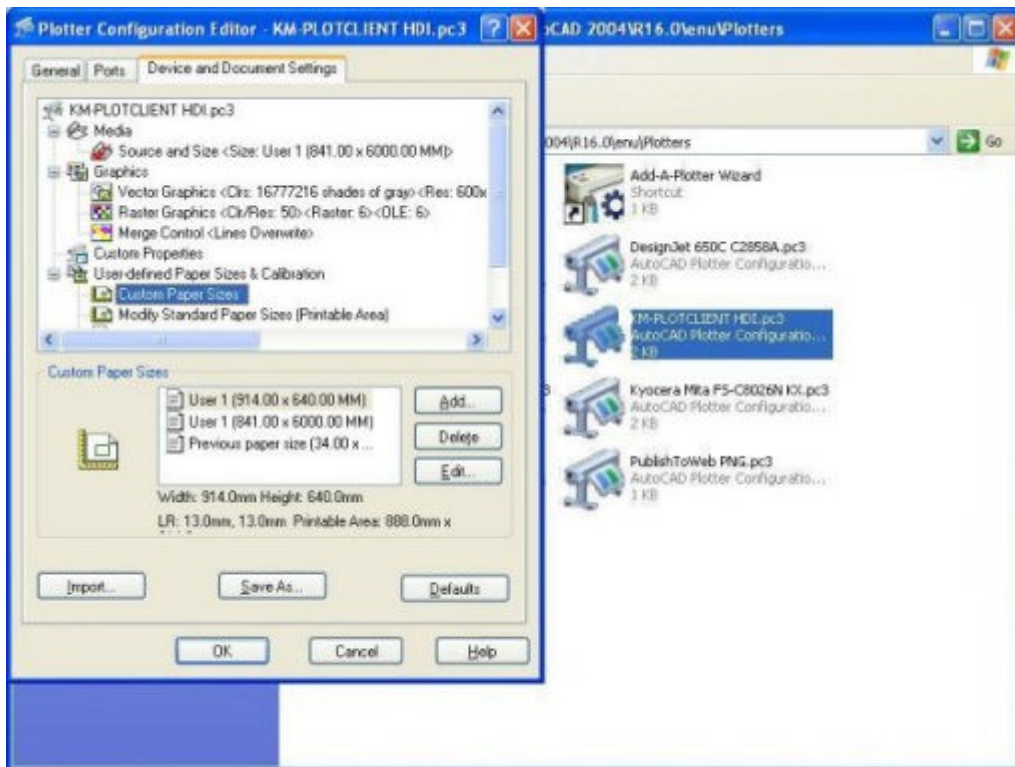
Če še nismo med samo inštalacijo, lahko seda pravilno nastavimo gonilnik HDI:



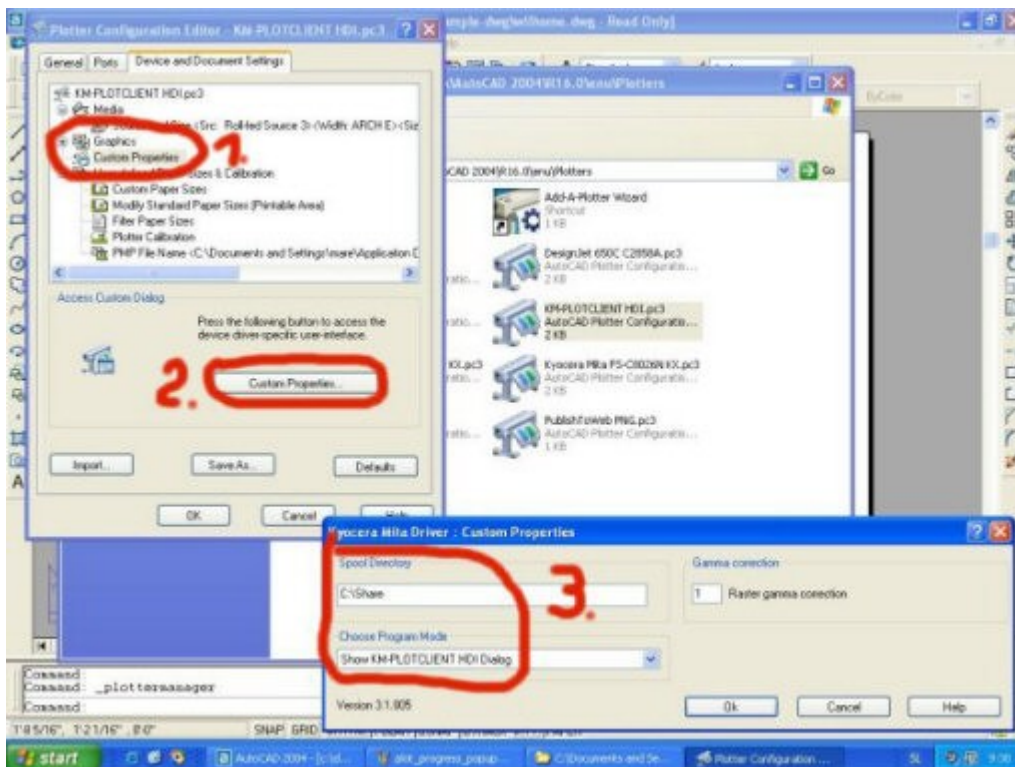
Nastavitve plotterja imajo tri liste, kot na slikah spodaj. Preverite, če imate prave nastavitve!



V naslednjem oknu lahko tudi dodajamo svojo velikost papirja (do širine A0):



Nastavimo tudi Spool mapo v meniju "Custom properties":



Avtor je g. Marko Lipovec iz podjetja Xenon Forte Ljubljana.